




 Eco friendly
Umweltfreundlich

 180°
Ideal for panoramic lifts
Ideal für Panorama-Aufzüge

Atlas RPH

 Space saving
Platzsparend

 Easy to install
Montagefreundlich

 Reduced forces
to the shaft's wall
Reduzierte Kräfte
auf die Schachtwand

 Ideal for modernisation
Ideal für die Modernisierung

Atlas RPH
maximise performance!
Atlas RPH
Maximierung der Performance!





Atlas RPH

Technical Specifications

Rated Load (kg)	225 - 1050
Speed (m/s)	1
Travel height (m)	40
Machine Room	MRL
Suspension	1:1 (up to 450kg) 2:1 (over 450kg)
min Pit (mm)	320 (up to 675Kg) 350 (from 675Kg to 825Kg) 370 (over 675kg)
min Headroom (mm)	2600
Entrances	Cantilever car frame, up to 3 entrances
Standard	2014/33/EU, EN81.21 & EN81.20

The new redesigned Atlas RPH is the ideal traction MRL solution for rated loads from 225 to 1050kg, suitable for buildings with reduced pit and headroom. It is the perfect solution for modernisation of existing lifts or lifts with narrow shafts.

Specifically designed to support the installation of up to three cabin doors, it is an excellent choice when a cantilever car frame is required.

The new Atlas RPH is available for single entrances, two opposite/adjacent entrances or three entrances, making it one of the best options for panoramic lifts.



Technische Spezifikationen

Nennlast (kg)	225 - 1050
Geschwindigkeit (m/s)	1
Förderhöhe (m)	40
Maschinenraum	Maschinenraumlos (MRL)
Aufhängung	1:1 (bis zu 450kg) 2:1 (über 450kg)
Min Schachtgrube (mm)	320 (bis zu 675Kg) 350 (von 675 kg bis 825 kg) 370 (über 675kg)
Min Schachtkopf (mm)	2600
Zugänge	Rucksack-Kabinenrahmen, bis zu 3 Zugänge
Norm	2014/33/EU, EN81.21 & EN81.20

Der neu gestaltete Atlas RPH ist die ideale Lösung für maschinenraumlose Seilauzüge mit Nennlasten von 225 bis 1050kg. Er eignet sich für Gebäude mit reduzierter Grube und Schachtkopf und ist die perfekte Lösung zur Modernisierung bestehender Aufzüge oder bei geringen Schachtabmessungen.

Speziell entworfen, um die Installation von bis zu drei Kabinentüren zu ermöglichen, ist er eine ausgezeichnete Wahl, wenn ein Rucksack-Kabinenrahmen benötigt wird.

Der neue Atlas RPH ist mit einseitigem Zugang, Durchladung, Über-Eck-Zuladung oder 3-seitigem Zugang erhältlich, dadurch ist er eine der besten Möglichkeiten für Panorama-Aufzüge.

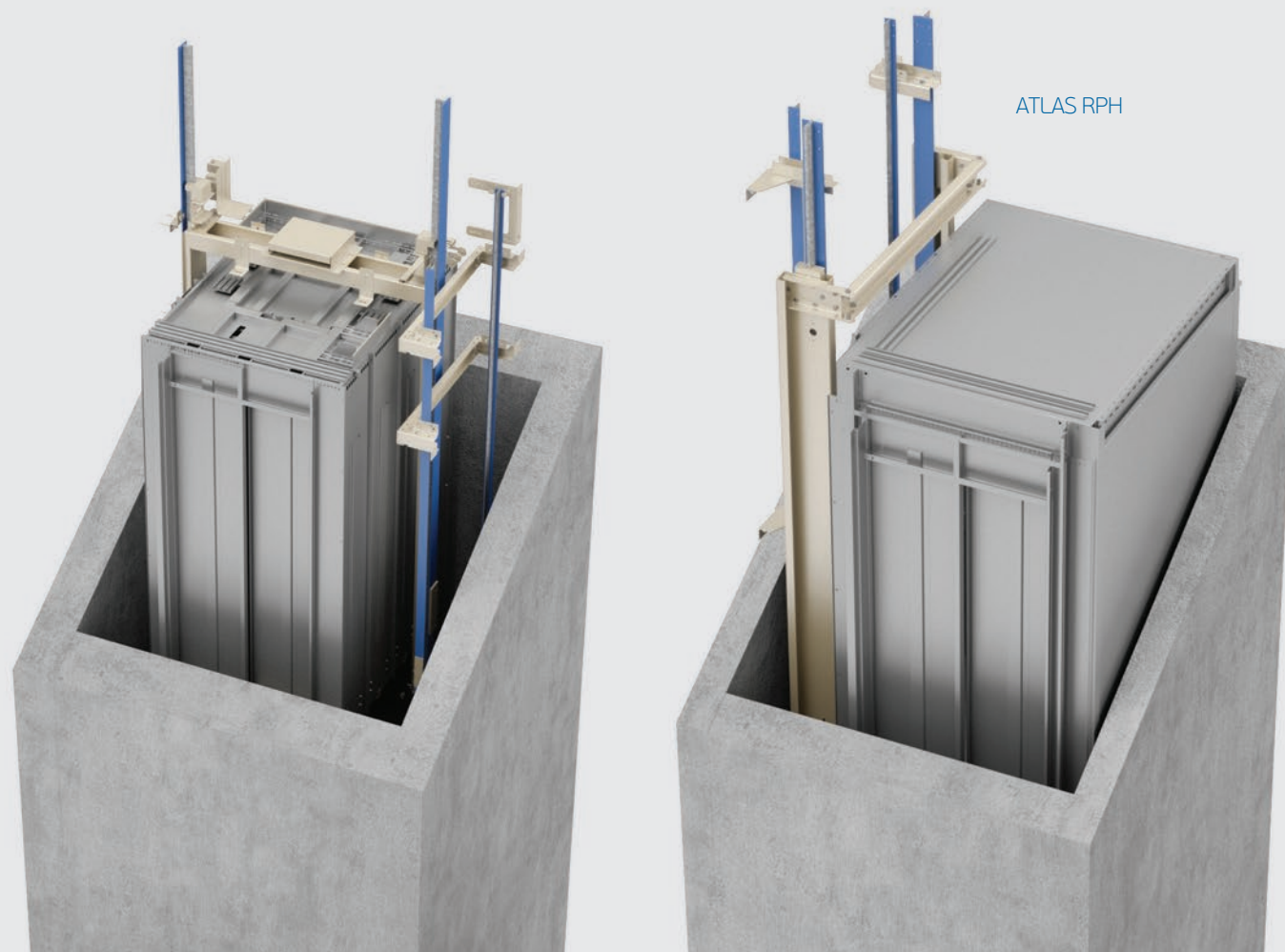


Space saving

Atlas RPH **understands** optimization of space within the shaft and its new cantilever car frame design offers spatial efficiency for shafts with reduced pit and headroom.

Platzsparend

Der Atlas RPH **versteht** Optimierung des Raumes im Schacht und sein neues Rucksack-Kabinenrahmendesign bietet dadurch räumliche Effektivität für Schächte mit reduzierter Grube und Schachtkopf.



Easy to install

Designed for ease of installation and reliability, as it needs only one wall for the installation with most of the subunits pre-assembled and ready to be installed.

Montagefreundlich

Entworfen für einfache Installation und Zuverlässigkeit, da er nur eine Wand für die Installation benötigt, wobei die meisten Untereinheiten vormontiert und fertig zur Montage sind.



Ideal for modernisation

The new Atlas RPH is the perfect solution for the modernisation of older lifts and lifts with narrow shafts.

Ideal für die Modernisierung

Der neue Atlas RPH ist die perfekte Lösung für die Modernisierung von älteren Aufzügen und Aufzügen mit engen Schächten.

Contact our modernisation department for more options at modernisation@kleemannlifts.com

Kontaktieren Sie unsere Modernisierungsabteilung für weitere Optionen bei modernisation@kleemannlifts.com



Ideal for panoramic lifts

The new cantilever car frame design, consists the new RPH as the best option for panoramic lifts.

Ideal für Panorama-Aufzüge

Das neue Rucksack-Kabinenrahmendesign besteht aus dem neuen RPH als die beste Option für Panorama-Aufzüge.

www.kleemannlifts.com



Eco friendly

Improve the ride quality and reduce energy consumption up to 60% by selecting one or more of the following green features.

UP TO
BIS ZU

60%

LESS ENERGY
WENIGER ENERGIE

The regeneration unit has been developed to recover excess energy from the lift when the empty car travels upwards or the fully loaded car travels downwards.

The KLEEMANN regeneration unit converts the recovered energy during lift operation to clean energy without causing disruptions to the network. This energy is used again in the operation of the lift.

LED LIGHTING

Led lighting reduces energy consumption and lasts 20 times longer compared to standard lighting.

x20

TIMES LONGER LIGHTING
-MAL LÄNGERE BELEUCHTUNG

ENERGY EFFICIENCY

Due to its energy saving features, Atlas RPH is deemed A-class for its low energy consumption according to VDI 4707-1.

A
CLASS



STAND BY MODE

The Stand By Mode ensures energy saving for the electronic subsystems when the lift is not in use, thus saving this important resource.

Umweltfreundlich

Verbessert die Fahrqualität und reduziert den Energieverbrauch bis zu 60%, indem er eine oder mehrere der folgenden grünen Funktionen unterstützt.

Eine Einheit der Energierückgewinnung wurde entwickelt, um überschüssige Energie aus dem Aufzug zurückzugewinnen, wenn die leere Kabine nach oben fährt oder die voll beladene Kabine nach unten fährt.

Das KLEEMANN Energie-Rückgewinnungs-System speichert die gewonnene Energie ohne Störungen im Stromnetz zu verursachen. Die gewonnene Energie wird für den Lift-Betrieb wieder genutzt und senkt damit Ihre Stromkosten.

LED-BELEUCHTUNG

Die LED Beleuchtung reduziert den Energieverbrauch und hat die 20-fache Lebensdauer im Vergleich zu einer Standardbeleuchtung.

ENERGIEEFFIZIENZ

Aufgrund seiner energiesparenden Eigenschaften gilt der Atlas RPH als A-Klasse für seinen geringen Energieverbrauch nach VDI 4707-1.

STANDBY MODUS

Die Standby-Schaltung schaltet die Elektronik bei Wartezeiten automatisch ab und spart so wichtige Ressourcen ein.



ATLAS RPH



Reduced forces to the shaft's wall

KLEEMANN Atlas RPH requires less demanding shaft walls due to the reduced forces transferred.

Reduzierte Kräfte auf die Schachtwand

KLEEMANN Atlas RPH leitet geringere Lasten in die Wände des Schachtes damit er weniger Wandstärke benötigt.



MODERN LIFE L310

The **KLEEMANN Modern Life L310 cabin** offers durability, simplicity and value for money. The popularity of this cabin lies in its functional and minimal design. Offering a range of cabin accessories and built to last, this cabin is an ideal choice for all type of buildings.

Die **KLEEMANN Modern Life L310 Kabine** bietet Langlebigkeit, und schlichtes Design zu einem guten Preis-Leistungs-Verhältnis. Die Beliebtheit dieser Kabine liegt in ihrem funktionalen und minimalen Design. Mit einer Vielzahl an Ausstattungsoptionen ist diese Kabine die ideale langlebige Wahl für alle Arten von Gebäuden.

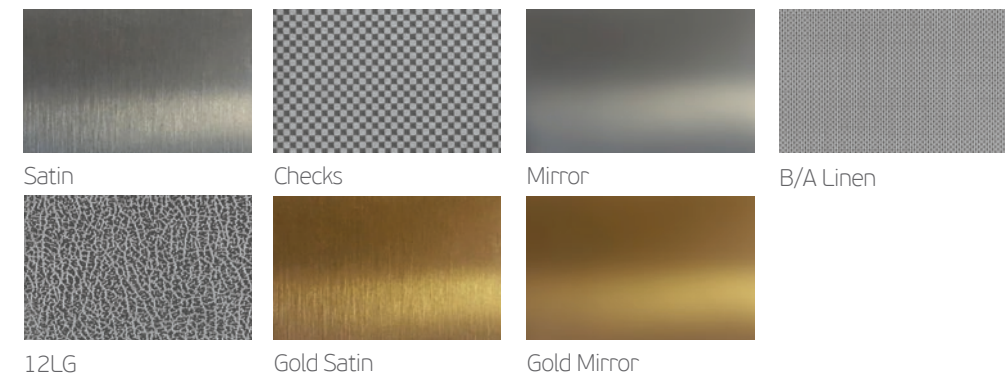
CHARACTERISTICS

Ceiling	Type: 010 Material: Stainless Steel Mirror
Walls	Stainless Steel Satin
Skirtings	Stainless Steel Satin
Floor	Elastic Anthracite 6727
Handrail	K2 Stainless Steel Mirror
Mirror	Half Height / Full Width

EIGENSCHAFTEN

Decke	Typ: 010 Material: Edelstahl verspiegelt
Wände	Edelstahl geschliffen
Sockelleisten	Edelstahl geschliffen
Boden	PVC-Boden anthrazit 6727
Handlauf	K2 Edelstahl verspiegelt
Spiegel	halbe Höhe / volle Breite

CABIN WALL CLADDING | STAINLESS STEEL PATTERNED KABINEN WANDVERKLEIDUNGEN | GEMUSTERTER EDELSTAHL



Contact your sales engineer for more options.
Für weitere Optionen wenden Sie sich bitte an Ihren Verkaufingenieur.



CLASSIC ATHENA A310

The **KLEEMANN Classic Athena A310 cabin** is one of the most popular choices for an elegant but cost-effective solution. Take advantage of a wide range of laminate walls, floor and ceiling options and create a cabin to your own design specifications. A great choice for residential uses and private residences.

Die **KLEEMANN Classic Athena A310** ist eine der meist gewählten Alternativen für eine elegante, aber kostengünstige Kabine. Profitieren Sie von einer Vielzahl an Optionen bei Laminatwänden, Fußboden- und Deckenvarianten und erstellen Sie eine Kabine nach Ihren eigenen Design-Spezifikationen. Eine gute Wahl für Einfamilien- und Mehrfamilienhäuser.

CHARACTERISTICS

Ceiling	Type: O10 Material: Stainless Steel Mirror
Walls	Laminate HD 2218 PL
Corners-Skirtings	Stainless Steel Satin
Floor	Artificial Granite Regal White
Handrail	K3 Stainless Steel Mirror
Mirror	Half Height / Full Width

EIGENSCHAFTEN

Decke	Typ: O10 Material: Edelstahl verspiegelt
Wände	Laminat HD 2218 PL
Ecken-Sockelleisten	Edelstahl geschliffen
Boden	Künstlicher Granit Regal White
Handlauf	K3 Edelstahl verspiegelt
Spiegel	halbe Höhe / volle Breite



CABIN WALL CLADDING | HP LAMINATE KABINEN WANDVERKLEIDUNGEN | HP LAMINAT



AB 659



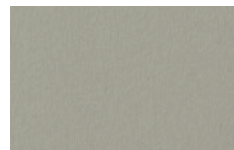
AB 383



AB 1306



HD 2218



DU 8110



MT 2122



MODERN LIFE L320

KLEEMANN Modern Life L320 cabin is an excellent choice for a range of residential and commercial uses. Offering functional and contemporary design and wide range of materials and choices, this cabin provides a versatile and flexible solution for apartment and office buildings.

KLEEMANN Modern Life L320 Kabine ist eine ausgezeichnete Wahl für Wohngebäude oder kommerzielle Nutzung. Mit ihrer zeitlosen Gestaltung und breiten Palette an Optionen bietet diese Kabine eine vielseitige und flexible Lösung für alle Arten von Gebäuden.

CHARACTERISTICS

Ceiling	Type: 055 Material: Stainless Steel Mirror
Walls	Skinplate PPS13
Skirting	Stainless Steel Satin
Floor	Elastic Anthracite 6727
Handrail	K2 Stainless Steel Mirror
Mirror	Full Height / Half Width

EIGENSCHAFTEN

Decke	Typ: 055 Material: Edelstahl verspiegelt
Wände	Folierung PPS13
Sockelleisten	Edelstahl geschliffen
Boden	PVC-Boden anthrazit 6727
Handlauf	K2 Edelstahl verspiegelt
Spiegel	volle Höhe / halbe Breite

SKINPLATES FOLIERUNGEN



Contact your sales engineer for more options.
Für weitere Optionen wenden Sie sich bitte an Ihren Verkaufingenieur



FRAMELESS PANORAMIC
RAHMENLOSE PANORAMA-KABINE

Panoramic Cabins

KLEEMANN Panoramic Cabins transform the elevator experience into a new value for the passengers and the environment. Combining luxury, comfort and exclusive design, panoramic cabins are an essential element to buildings of unique architectural design. KLEEMANN offers fully-customised panoramic cabins to fit in each and every project.



GLASS CEILING PANORAMIC
PANORAMA GLAS-DECKE

Panorama-Kabinen

KLEEMANN Panorama-Kabinen geben Ihrem Aufzug einen neuen Wert und fügen sich mit Harmonie in Ihr Gebäude ein. Bei der Kombination von Luxus, Komfort und exklusivem Design, sind Panorama-Kabinen ein wesentliches Gestaltungselement für Gebäude von einzigartigen architektonischen Design. KLEEMANN bietet individuell angepasste Panorama-Kabinen für jedes Projekt.

Ceilings | Decken



010



055



03



Handrails | Handläufe

K2



Available in: Stainless steel Mirror, Satin, Gold, Bronze (upon request)
Erhältlich in: Edelstahl verspiegelt, geschliffen, Gold, Bronze (auf Anfrage)

K3

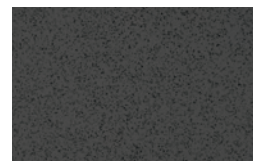


Available in: Stainless steel Mirror
Erhältlich in: Edelstahl verspiegelt

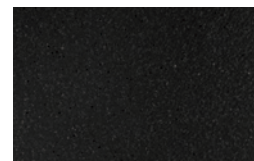
Floors - Rubbers | Böden - Rubbers



6801



6768



6727



MX 19101

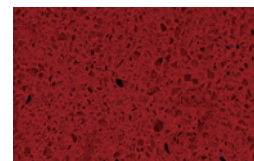
Floors - Artificial Granites | Böden - Künstliche Granite



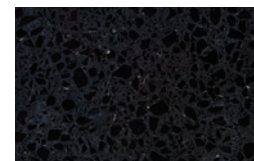
Regal Beige



Regal White



Regal Red

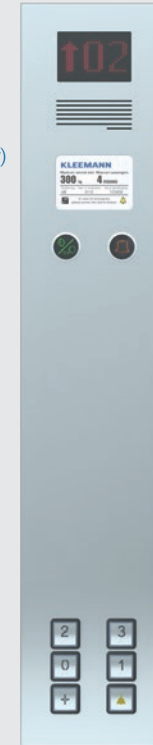


Regal Black

Contact your sales engineer for more options.
Für weitere Optionen wenden Sie sich bitte an Ihren Verkaufingenieur

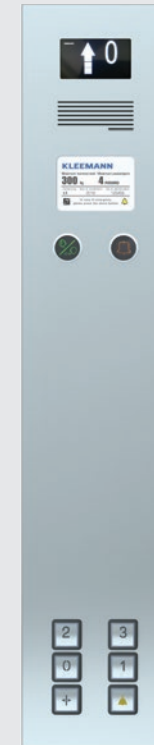
Car Operating Panels | Kabinentableaus

DKC
(DOT Display)



(W) 225 mm x (D) 35 mm x (H) 1900 mm
(W) 225 mm x (T) 35 mm x (H) 1900 mm

DKC
(KMPC Display)



(W) 225 mm x (D) 35 mm x (H) 1900 mm
(W) 225 mm x (T) 35 mm x (H) 1900 mm

AKC BES



(W) 200 mm x (H) 2000 mm
(B) 200 mm x (H) 2000 mm

Landing Operating Panels | Etagentableaus

FTL 101
Inox Slim



(W) 108 mm x (D) 10 mm x (H) 230 mm
(B) 108 mm x (T) 10 mm x (H) 230 mm

FTL 002
Inox Slim



(W) 108 mm x (D) 10 mm x (H) 230 mm
(B) 108 mm x (T) 10 mm x (H) 230 mm

AKL 101



(W) 85 mm x (H) 265 mm
(B) 85 mm x (H) 265 mm

AKL 002



(W) 85 mm x (H) 265 mm
(B) 85 mm x (H) 265 mm

Indicators | Anzeigen

FTHL Slim



(W) 230 mm x (D) 10 mm x (H) 108 mm
(B) 230 mm x (T) 10 mm x (H) 108 mm

P95-902



(W) 230 mm x (D) 20 mm x (H) 92 mm
(B) 230 mm x (T) 20 mm x (H) 92 mm


kleemannlifts.com

KLEEMANN HELLAS SA
Kilkis Industrial Area
P.O. BOX 25, Kilkis, 611 00 - Greece
G.E.MI. 14486435000
www.kleemannlifts.com

While every effort has been made to ensure the accuracy of the information in this brochure, KLEEMANN assumes no responsibility for omissions or typographical errors.

Während alle Anstrengungen unternommen wurden, um die Richtigkeit der Informationen in dieser Broschüre sicherzustellen, übernimmt KLEEMANN keine Verantwortung für Auslassungen oder typografische Fehler.

Copyright © KLEEMANN 2022

